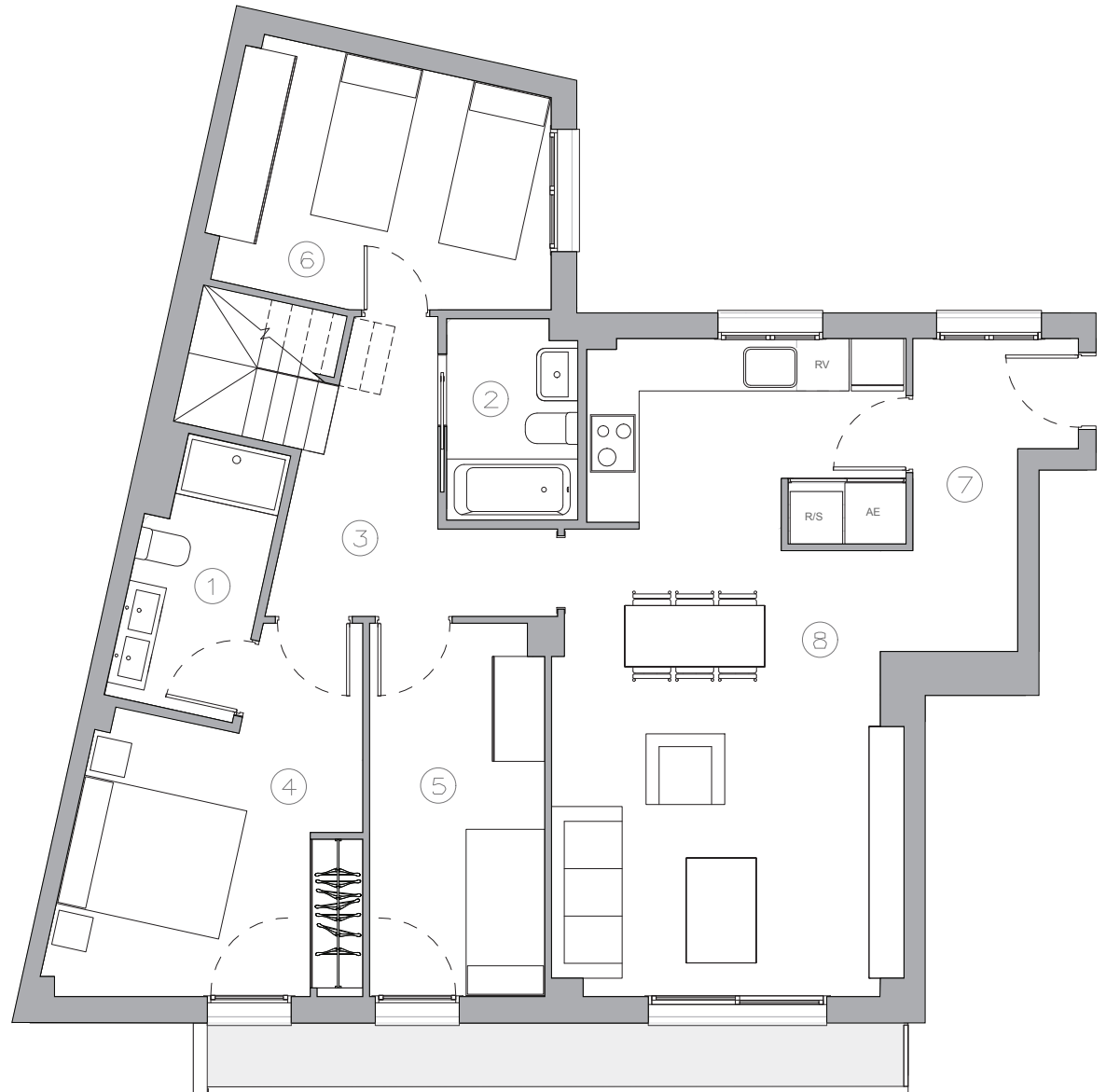


# PROMOCIÓ DE 18 HABITATGES A BADALONA C/ Miquel Servet 170-176

Promoció en construcció, susceptible de canvis per motius tècnics, imposició legal, milloras o per criteri del promotor de la obra. Mobiliari y Electrodomésticos no incluidos. La información contenida en este plano es orientativa, no tiene valor contractual ni obligatorio por parte de FOCOMIN RESIDENCIAL S.L.



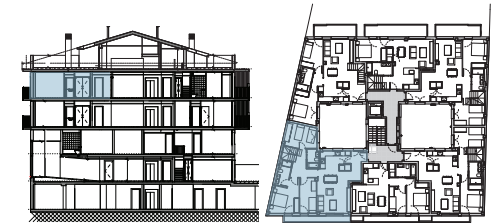
## HABITATGE 2.1

### HABITATGE SEGON PRIMERA

Sup. construïda interior planta	Habitatge	95.18 m <sup>2</sup>
Sup. construïda interior golfes	Golfes	32.30 m <sup>2</sup>
		127.48 m <sup>2</sup>
Superfície construïda exterior	Terrassa	6.84 m <sup>2</sup>
Superfície exterior d'ús privatiu	Solarium	39.64 m <sup>2</sup>

Superfície útil	
1. Bany 1	3.37 m <sup>2</sup>
2. Bany 2	4.38 m <sup>2</sup>
3. Distribuïdor	6.44 m <sup>2</sup>
4. Habitació 1	12.00 m <sup>2</sup>
5. Habitació 2	8.48 m <sup>2</sup>
6. Habitació 3	10.34 m <sup>2</sup>
7. Rebedor	5.21 m <sup>2</sup>
8. Sala-menjador-cuina	28.74 m <sup>2</sup>
	<b>Superfície útil total</b>
	78.96 m <sup>2</sup>

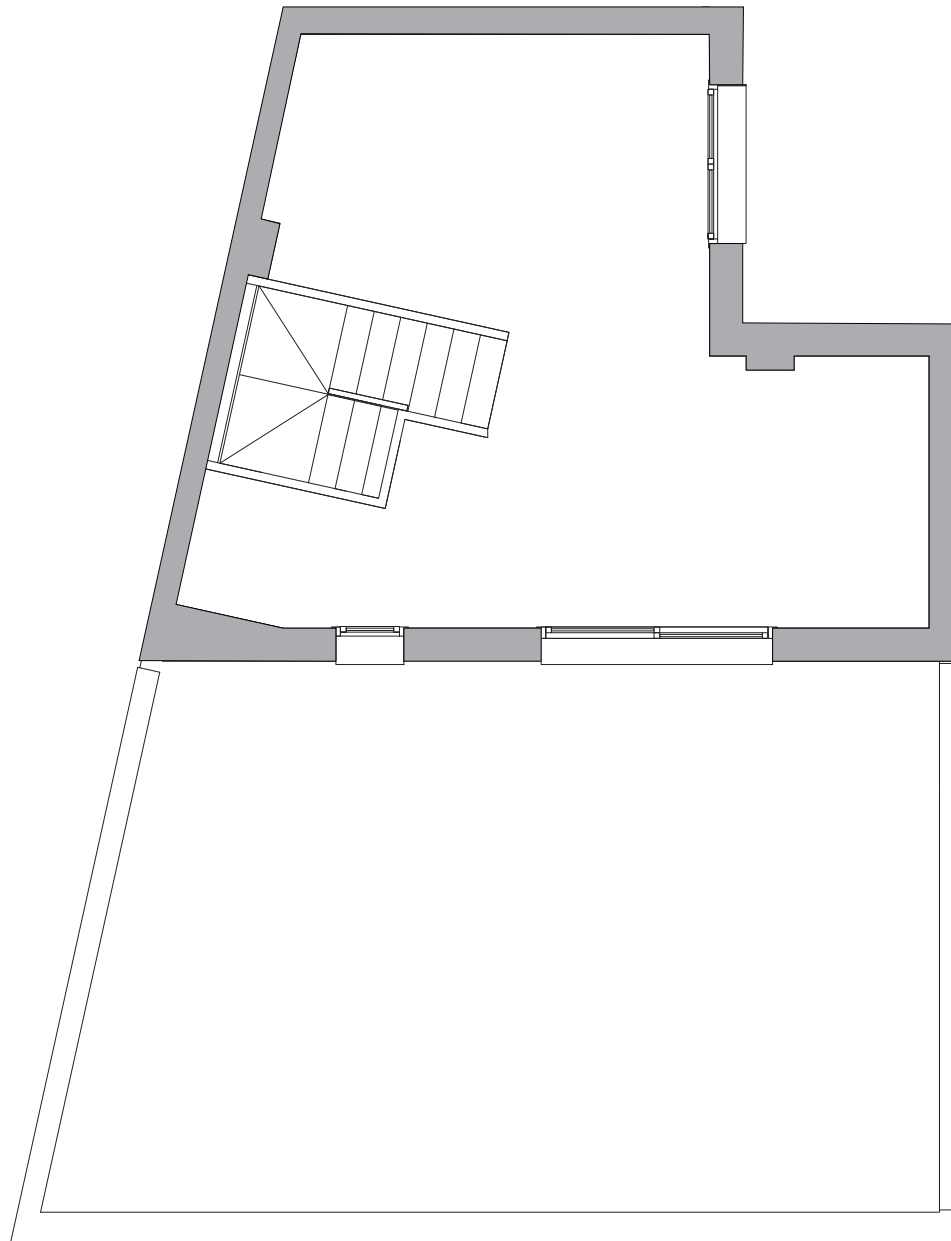
Golfes no habitables	25.90 m <sup>2</sup>
	<b>Superfície útil golfes</b>
	25.90 m <sup>2</sup>



**Quorania**  
BUGANILLES  
BADALONA

# PROMOCIÓ DE 18 HABITATGES A BADALONA C/ Miquel Servet 170-176

Promoció en construcció, susceptible de canvis per motius tècnics, imposició legal, millores o per criteri del promotor de la obra. Mobiliari y Electrodomésticos no incluidos. La información contenida en este plano es orientativa, no tiene valor contractual ni obligatorio por parte de FOCOMIN RESIDENCIAL S.L.



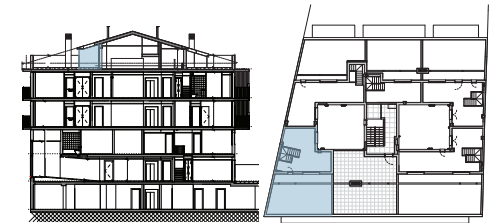
## HABITATGE 2.1

### HABITATGE SEGON PRIMERA

Sup. construïda interior planta	Habitatge	95.18 m <sup>2</sup>
Sup. construïda interior golfes	Golfes	32.30 m <sup>2</sup>
		127.48 m <sup>2</sup>
Superfície construïda exterior	Terrassa	6.84 m <sup>2</sup>
Superfície exterior d'ús privatiu	Solarium	39.64 m <sup>2</sup>

Superfície útil		
1. Bany 1	3.37 m <sup>2</sup>	
2. Bany 2	4.38 m <sup>2</sup>	
3. Distribuidor	6.44 m <sup>2</sup>	
4. Habitació 1	12.00 m <sup>2</sup>	
5. Habitació 2	8.48 m <sup>2</sup>	
6. Habitació 3	10.34 m <sup>2</sup>	
7. Rebedor	5.21 m <sup>2</sup>	
8. Sala-menjador-cuina	28.74 m <sup>2</sup>	
	Superfície útil total	78.96 m <sup>2</sup>

Golfes no habitables	25.90 m <sup>2</sup>	
	Superfície útil golfes	25.90 m <sup>2</sup>



 Quorania  
BUGANILLES  
BADALONA