

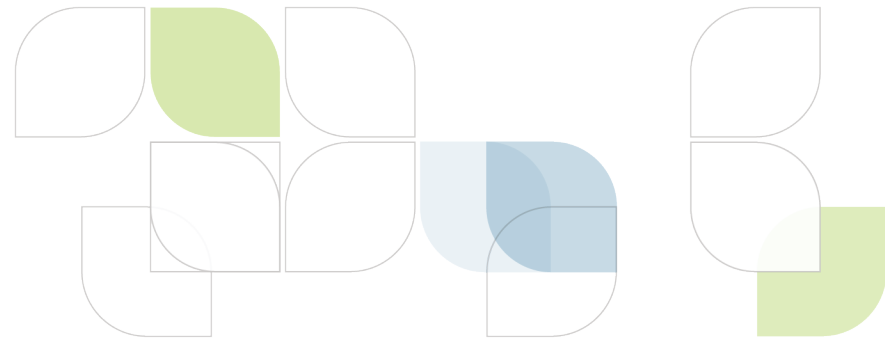


## Edifici Heura

### NOTA

*Durante el proceso constructivo pueden producirse variaciones en los materiales o instalaciones que figuran en el presente documento por diferentes motivos, ya sean técnicos, de suministro, imposición legal o cualquier otro. En tal caso el promotor los sustituirá por otros de igual calidad o superior.*

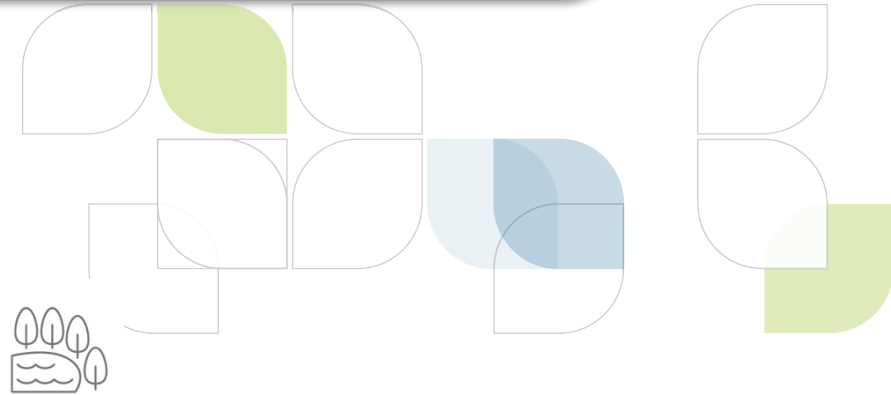
*La información contenida en el presente documento es orientativa, no tiene valor contractual ni obligacional por parte de MIMA INDUSTRIAL LLOBREGAT S.L.*





### Vestíbulo y escaleras

- Pavimento de vestíbulo y escaleras **gres porcelánico** tipo pétreo.
- **Ascensor eléctrico** de la marca **ORONA** o similar sin sala de máquinas.
- Paredes con panelados y vestíbulo principal con aplacado de gres porcelánico.
- **Iluminación de bajo consumo** con **temporizadores y detectores de presencia** en vestíbulos y escalera para reducir el consumo eléctrico de las zonas comunes.
- **Placas fotovoltaicas** para servicios comunes.
- **Vídeo portero doble**, desde la calle y desde el acceso al vestíbulo del edificio.
- Felpudo de coco.



### Zona comunitaria.

- **PISCINA** comunitaria con **tratamiento salino de aguas**.
- Espacio comunitario para **GIMNASIO** o **SALA POLIVALENTE**.
- Zona habilitada **de aparcamiento para bicicletas**.
- Zona ajardinada con árboles y plantas trepadoras de especies autóctonas, zonas pavimentadas y con césped artificial para un menor gasto de agua.
- Pavimento general de zona comunitaria de piezas de hormigón prefabricado **LOSA VULCANO “air clean” de BREINCO, descontaminante por fotocatalisis**.
- **Reaprovechamiento de las aguas pluviales para riego** de las zonas verdes comunitarias.



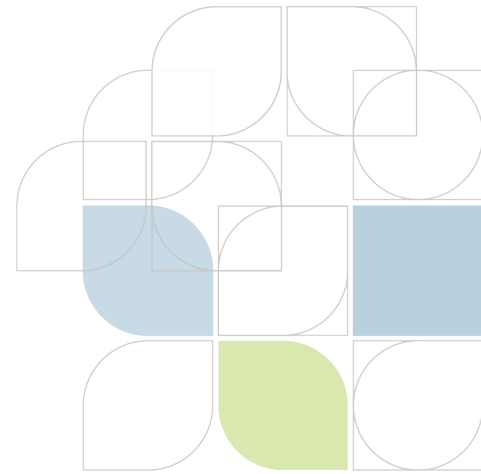
### Aparcamiento

- Acceso para vehículos a través de rampa y puerta **metálica motorizada con control remoto y sistema de seguridad con cierre temporizado** y sensores de paso.
- Puertas de hoja metálica pintada y resistencia al fuego según el caso.
- **Pavimento de hormigón fratasado con cuarzo.**
- Alumbrado general mediante **fluorescentes estancos y detectores de presencia.**
- Instalación de protección contra incendios según normativa.
- **Carga de vehículos eléctricos** individual para cada vivienda.



### Trasteros

- Puertas de hoja metálica pintada
- Revestimiento de bloques de hormigón visto o rebozado sin pintar..
- Pavimento de hormigón fratasado con cuarzo.
- Ventilación según normativa CTE.
- Iluminación con fluorescentes estancos.





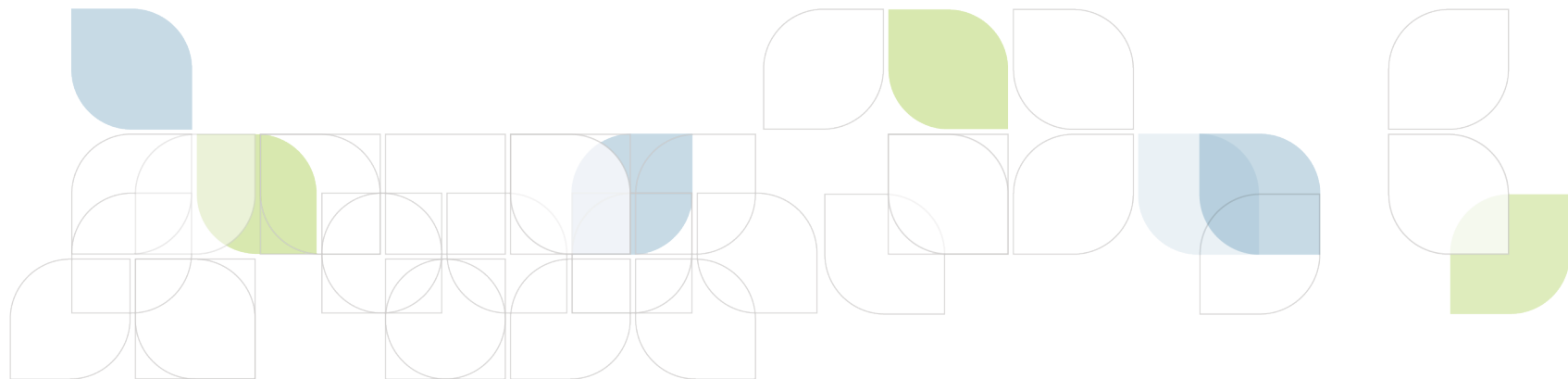
### Cimentación y estructura

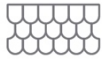
- Cimentación y contención de tierras con hormigón armado, según **Estudio Geotécnico y normativa de aplicación (CTE)**.
- Estructura de pilares y forjados de hormigón armado.



### Fachadas

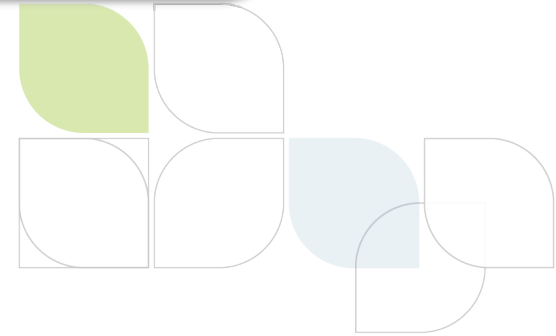
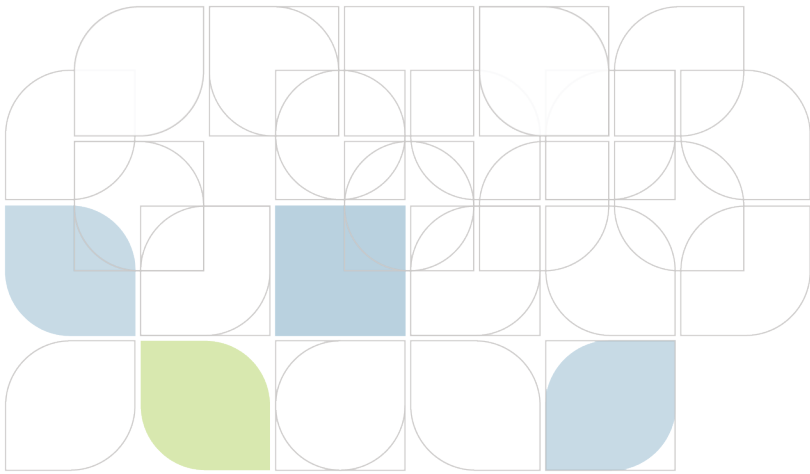
- Fachada combinada **de aplacado porcelánico**, y revestimiento tipo SATE con **doble aislamiento térmico y cámara de aire**.
- Barandillas de balcones con cristal transparente de seguridad.





## Cubiertas

- Cubiertas planas tipo transitable invertida en terrazas de áticos, impermeabilizadas con **doble lámina de betún y capa de protección**, acabado con gres porcelánico.
- Cubiertas inclinadas tipo Sandwich con aislamiento y acabado de **chapa metálica**.
- Balcones y terrazas de planta baja impermeabilizados con **doble lámina de betún y capa de protección**, acabado con gres porcelánico.



## Carpintería exteriores

- Ventanas (oscilo batientes o practicables según el caso) y balconeras (correderas o practicables según el caso) **de aluminio con rotura de puente térmico** de la casa **CORTIZO** o similar.
- **Acrilamiento con vidrios laminados dobles con cámara y bajo emisivos** para dotar de mayor aislamiento a las viviendas.
- Protección de ventanas de fachada con **persianas enrollables motorizadas de lamas con aislamiento en todas las oberturas**.
- A planta bajo-cubierta salidas a terrazas con persianas de lamas de aluminio igual que el resto de oberturas.



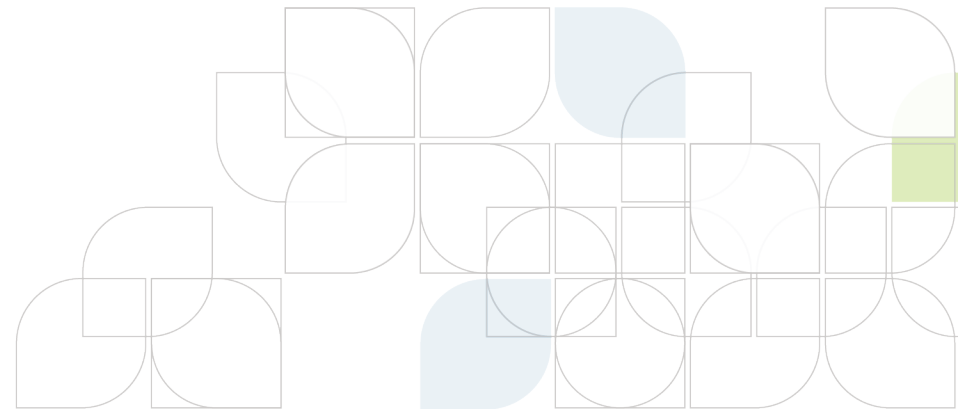
### Divisorias interiores

- Divisorias entre viviendas y zonas comunes con pared de obra de fábrica enyesada por la cara exterior y interior de la vivienda trasdosado de yeso laminado sobre perfilería metálica **con aislamiento térmico y acústico en el interior.**
- Divisorias entre viviendas con pared de ladrillo de 10 cm revocada a una cara y trasdosado, en ambas caras, de yeso laminado sobre perfilería metálica con **aislamiento térmico y acústico en el interior.**
- Divisorias interiores de las viviendas con tabiques de yeso laminado sobre perfilería metálica con **aislamiento térmico y acústico en interior.**



### Carpintería Interior

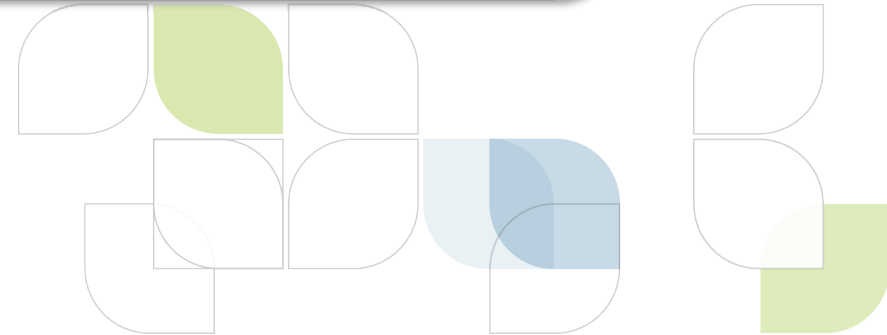
- Puerta de entrada **blindada con cerradura de seguridad de tres puntos** frontales de cierre. Terminada en ambas caras con **tablero liso de DM lacado.**
- Llaves maestras.
- Puertas interiores de madera de DM con preincisiones horizontales, **acabado lacado** con herrajes **de acero inoxidable o cromado.**
- Puertas correderas **tipo Krona**, con estructura empotrada.





## Instalaciones

- Climatización y producción de ACS (agua caliente sanitaria) mediante el sistema **AEROTERMIA de alta eficiencia energética**, compuesto por una unidad exterior, **hidro kit con tanque acumulador de 260 litros d'ACS** y una unidad interior de **expansión directa**.
- Distribución de clima por conductos en techo y rejillas a cada estancia. Excepto espacios bajo cubierta con equipo tipo spleed.
- **Radiadores toalleros eléctricos en baños.**
- **Ventilación/Renovación** de aire por sistema individual hidrorregulable con aportación por microventilación en cajón de persiana y extracción mecánica para baños y cocina hasta cubierta. Mando de control con dos velocidades.



- Saneamiento con **red separativa** de recogida de aguas pluviales y fecales, con aislamiento acústico en las zonas necesarias.
- Instalación de fontanería según normativa.
- Grado de electrificación elevado en todas las viviendas. **Mecanismos de diseño JUNG.**
- Antena de TV/FM/UHF en todas las estancias y preinstalación para nuevas plataformas digitales y fibra óptica.
- Tres antenas exteriores comunitarias: FM, DAH y VHF.



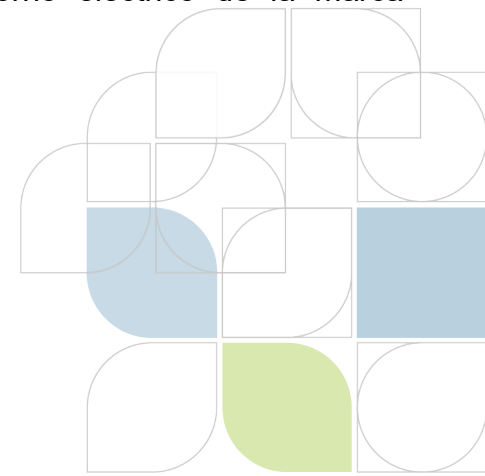
### Revestimientos y pavimentos interiores

- Pavimento de **tarima flotante laminada AC5** con acabado color roble a escoger entre diferentes tonos de la marca **DISFLOOR TOP AQUA NATURE PROF** o similar.
- Zócalos de **DM lacados** a juego con la carpintería interior.
- Falso techo continuo de yeso laminado pintado en **toda la vivienda**.
- **Pintura plástica lisa ecológica sin compuestos orgánicos volátiles**, acabado liso.
- Pavimento de **gres porcelánico** en cocinas cerradas y zócalo de **DM lacado**.
- Pavimento de **gres porcelánico** en baño a elegir entre dos combinaciones.
- Alicatado en baños de **gres** a elegir entre tres combinaciones.



### Cocina

- Encimera de cocina y frontal de **SILESTONE** o similar de color según combinaciones de cocina.
- Resto de paredes pintadas con pintura lavable.
- Fregadero de **acero inoxidable de ROCA** bajo encimera.
- Grifos monocomando con sistema **anti-cal y aireador, abatible con surtidor**.
- Muebles altos y bajos marca **SANTOS** a elegir entre tres combinaciones.
- Placa de cocción de inducción de tres fuegos, microondas, extractor y horno eléctrico de la marca **BOSCH** o similar.

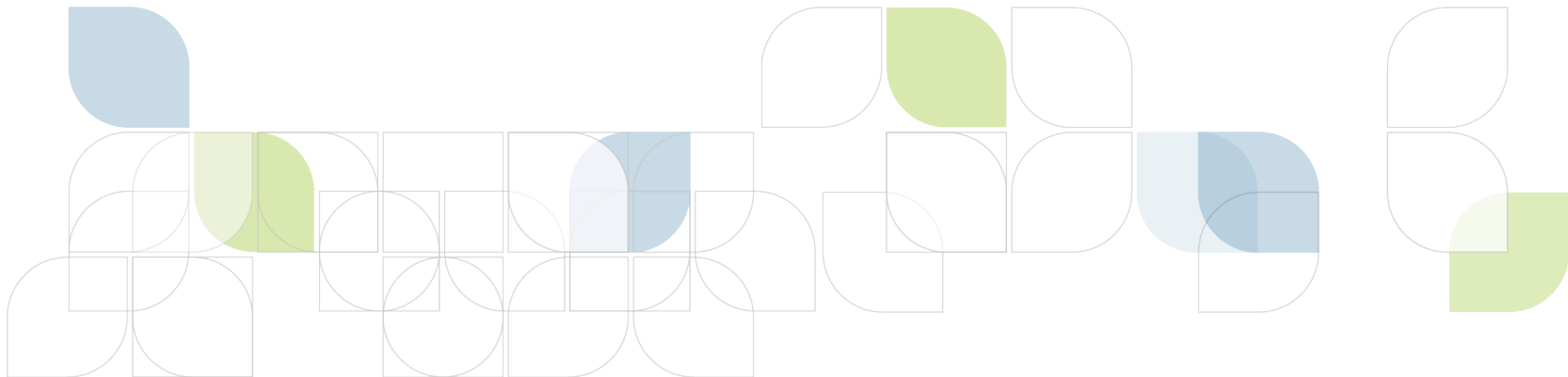






## Baños

- Pavimento **gres porcelánico**.
- Alicatado con gres a juego con el pavimento
- Pavimento y alicatado a elegir entre 3 combinaciones.
- Lavamanos suspendido **PRISMA de ROCA** en baños secundarios.
- Conjunto Nuovvo o similar, de lavamanos cerámico, mueble de cajones, espejo e iluminación incorporada tipo LED en el baño principal.
- Grifería Grohe monomando con **aireador**.
- **Grifería Termostática** en ducha del baño principal.
- Inodoro de **porcelana vitrificada**, color blanco, con cisterna de doble descarga **ROCA Meridian**.
- Plato de ducha rectangular, **extraplano de resinas** antideslizante.
- Espejo con grapa en el resto de baños.



### Personalizaciones:

- Posibilidad de cocina abierta en algunas viviendas.
- 3 combinaciones de colores para muebles de cocina.
- Mobiliario cocina marca Santos.
- Pavimento general de la vivienda de parquet laminado: 3 colores
- Pavimento y alicatado baños con 3 combinaciones de colores diferentes.
- Cambio de plato de ducha por bañera.
- Mampara vidrio fija.
- Cambio puerta batiente por puerta corredera. (sólo disponible en algunos casos)
- Armarios empotrados (sólo disponible en algunos dormitorios)
- Pack de enchufes extras (10 unidades a distribuir en 2 zonas)
- Grifo BE Fresh

*NOTA: algunos opcionales tienen un coste extra.*

