

Viure entre **mar** i **montanya**

Des de
260.000 €

O B R A N O V A

**MAS
VERD**
EL MASNOU

Promoció de 33 habitatges sostenibles

-  Àtics dúplex amb terrassa solàrium
-  Plantes baixes amb Jardí
-  2, 3 i 4 dormitoris
-  Aparcament i trasters
-  Zona Comunitària enjardinada amb piscina

 Quorania

www.quorania.com

933 634 010





NOTA

Durante el proceso constructivo pueden producirse variaciones en los materiales o instalaciones que figuran en el presente documento por diferentes motivos, ya sean técnicos, de suministro, imposición legal o cualquier otro. En tal caso el promotor los sustituirá por otros de igual calidad o superior.

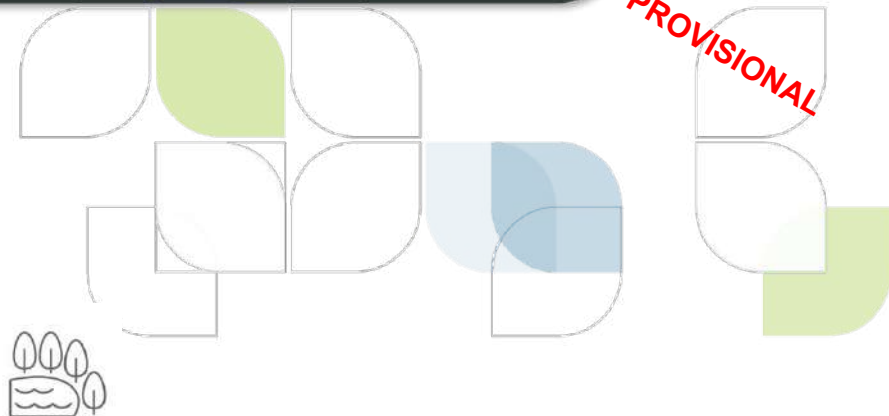
La información contenida en el presente documento es orientativa, no tiene valor contractual ni obligacional por parte de MIMA INDUSTRIAL LLOBREGAT S.L.





Vestíbul i escales

- Paviment de vestíbul i escales de **gres porcellànic** tipus petri.
- **Ascensor elèctric** de la marca **ORONA** o similar sense sala de màquines
- Pareds amb aplacats de **gres porcellànic** tipus petri i pintura segons projecte d'interiorisme
- **Il·luminació de baix consum** amb **temporitzadors** i **detectors de presència** en vestíbuls i escala per reduir el consum elèctric de les zones comuns.
- **Placa fotovoltaica** per serveis comuns.
- **Vídeo porter doble**, des del carrer i des del accés al vestíbul de l'edifici.
- Pelfut de coco.



Zona comunitària.

- **PISCINA** comunitària amb **tractament sali d'aigües**.
- Zona habilitada d' **aparcament per bicicletes**.
- Zona enjardinada amb arbrat i espècies autòctones.
- Paviment zona piscina de **gres porcellànic** tipus fusta.
- Paviment d'accés als edificis de peces de formigó prefabricat **LOSA VULCANO "air clean"** de **BREINCO**, descontaminant per fotocatàlisi.



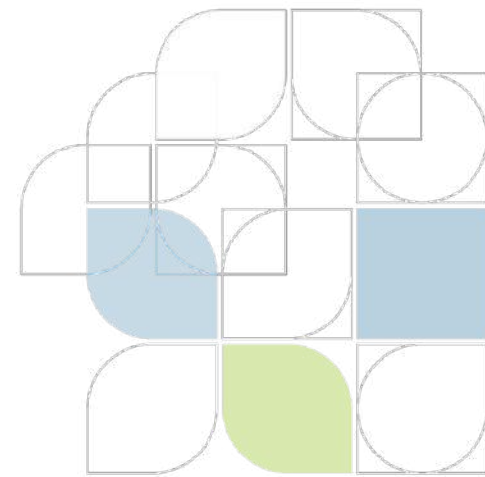
Aparcament

- Accés per vehicles a través de rampa i porta **metà·lica motoritzada amb control remot i sistema de seguretat amb tancament temporitzat** i sensors de pas.
- Portes de fulla metà·lica pintada i resistència al foc segons el cas.
- **Paviment de formigó remolinat amb quars.**
- Enllumenat general i d'emergència mitjançant **fluorescents estancs.**
- Activació enllumenat juntament amb el control remot de la porta.
- Instal·lació de protecció contra incendis segons normativa.
- **Càrrega de vehicles elèctrics** individual per a cada habitatge.



Trasters

- Portes de fulla metà·lica pintada
- Revestiment de blocs de formigó o geroblock vist
- **Paviment de formigó remolinat amb quars.**
- Ventilació segons normativa CTE.
- Il·luminació mitjançant punt de llum **LED** a sostre.





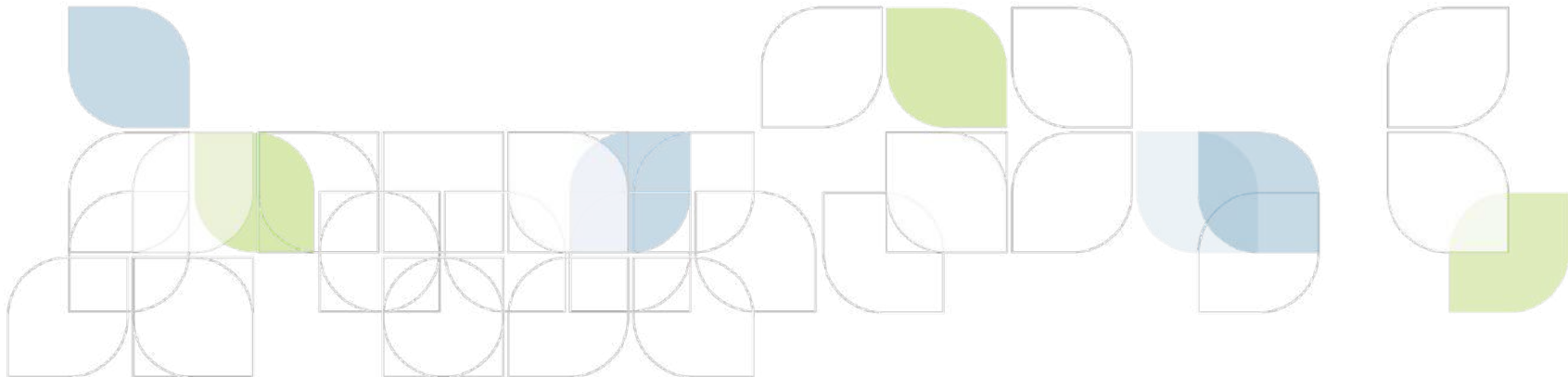
Fonaments i estructura

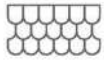
- Fonaments i contenció de terres amb formigó armat, **segons Estudi Geotècnic i normativa d'aplicació (CTE).**
- Estructura de pilars i forjats de formigó armat.



Façanes

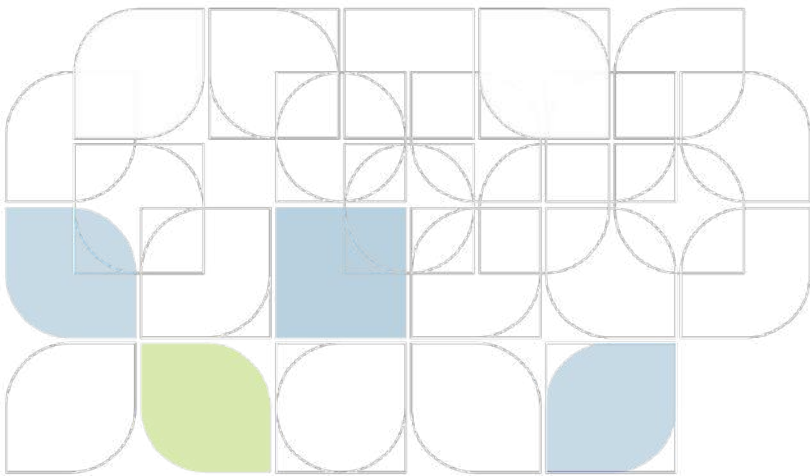
- Façana combinada **d'obra vista color blanc** i obra revestida segons zones, **amb càmera d'aire, doble aïllament tèrmic i barrera de vapor.**
- Baranes de balcons amb vidre transparent de seguretat.





Cobertes

- Cobertes planes tipus transitable invertida a terrasses d' àtics, amb **làmina impermeable i aïllament tèrmic d'alta densitat**, acabat de gres porcellànic.
- Cobertes inclinades tipus Sandwich amb aïllament i acabat de **xapa metàl·lica**.
- Balcons i terrasses de planta baixa impermeabilitzats amb **làmina impermeable i capa de protecció**, acabat amb gres porcellànic.



Tancaments exteriors

- Finestres (oscil·lo batents o practicables segons el cas) i balconeres (corredisses o practicables segons el cas) **d'alumini amb trencament de pont tèrmic** de la casa **CORTIZO** o similar.
- **Envidrament amb vidres dobles amb càmera** per dotar de major aïllament als habitatges.
- Protecció de finestres de dormitoris i sala amb **persianes enrollatbles motoritzades**.
- A planta baixa **persianes enrotllables motoritzades** en totes les obertures a nivell.
- A planta sota-coberta sortides a terrasses amb persiana corredissa de lames d'alumini lacat.



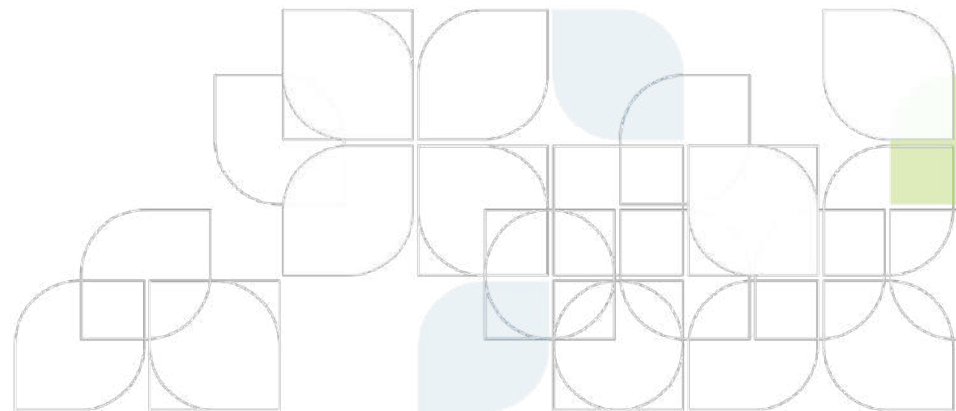
Divisòries interiors

- Divisòries entre habitatges i zones comuns amb paret d'obra de fàbrica enguixada i trasdossat de guix laminat sobre perfil·laria metàl·lica **amb aïllament tèrmic i acústic a l'interior.**
- Divisòries entre habitatges amb paret de totxana de 10 cm arrebossada a una cara i trasdossat de guix laminat sobre perfil·laria metàl·lica amb **aïllament tèrmic i acústic a l'interior.**
- Divisòries interiors dels habitatges amb envans de guix laminat sobre perfil·laria metàl·lica amb **aïllament tèrmic i acústic a interior.**



Fusteria Interior

- Porta d' entrada **blindada amb pany de seguretat de tres punts** frontals de tancament. Acabada a ambdues cares amb **tauler llis de DM, lacat blanc en la cara interior.**
- Portes interiors de fusta de DM amb **acabat llis lacat en color blanc** amb ferramentes **d'acer inoxidable o cromat.**
- Portes corredisses **tipus Krona**, amb estructura encastada.




Instal·lacions

- Climatització i producció d' ACS mitjançant el sistema **AEROTERMIA d'alta eficiència energètica**, compost per una unitat exterior, **hidro kit amb dipòsit acumulador de 260 litres d'ACS** i una unitat interior **d'expansió directa**.
- Distribució de clima per conductes en sostre i reixetes a cada estància. Excepte espais sota coberta, equip tipus split.
- **Radiadors tovallolers elèctrics a tots els banys.**
- **Ventilació/Renovació** d' aire per sistema individual higroregulable amb aportació per microventilació en calaix de persiana i extracció mecànica per banys i cuina fins coberta. Comandament de control amb dos velocitats.


**MAS
VERD**
EL MASNOU

- Sanejament amb **xarxa separativa** de recollida d'aigües pluvials i fecals, amb aïllament acústic en les zones necessàries.
- Instal·lació de fontaneria segons normativa.
- Grau d'electrificació elevat en tots els habitatges. **Mecanismes de disseny JUNG.**
- Antena de TV/FM/UHF en totes les estàncies i pre-instal·lació per a noves plataformes digitals i fibra òptica.
- Antena exterior per captació Ràdio, RTV i DAR i previsió parabòlica recepció Hispasat i Astra.



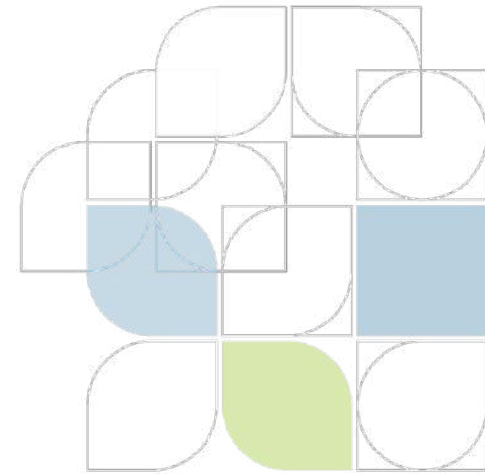
Revestiments i paviments interiors

- Paviment de **tarima flotant laminada AC5** amb acabat color roure a escollir entre diferents tons de la marca **DISFLOOR TOP AQUA NATURE PROF** o similar.
- Sòcols de **DM lacats** a joc amb la fusteria interior.
- **Sostres de cel ras continu de guix laminat pintat a tot l'habitatge.**
- **Pintura plàstica llisa ecològica sense compostos orgànics volàtils**, acabat llis.
- Paviment cuines de **tarima flotant laminada AC5, DISFLOOR TOP AQUA NATURE PROF**, mateix to de roure que la resta de l'habitatge,
- Paviment de **gres porcellànic** a banys, a escollir entre 2 tons.
- Enrajolat de parets a banys de **gres** a escollir entre 3 combinacions.



Cuina

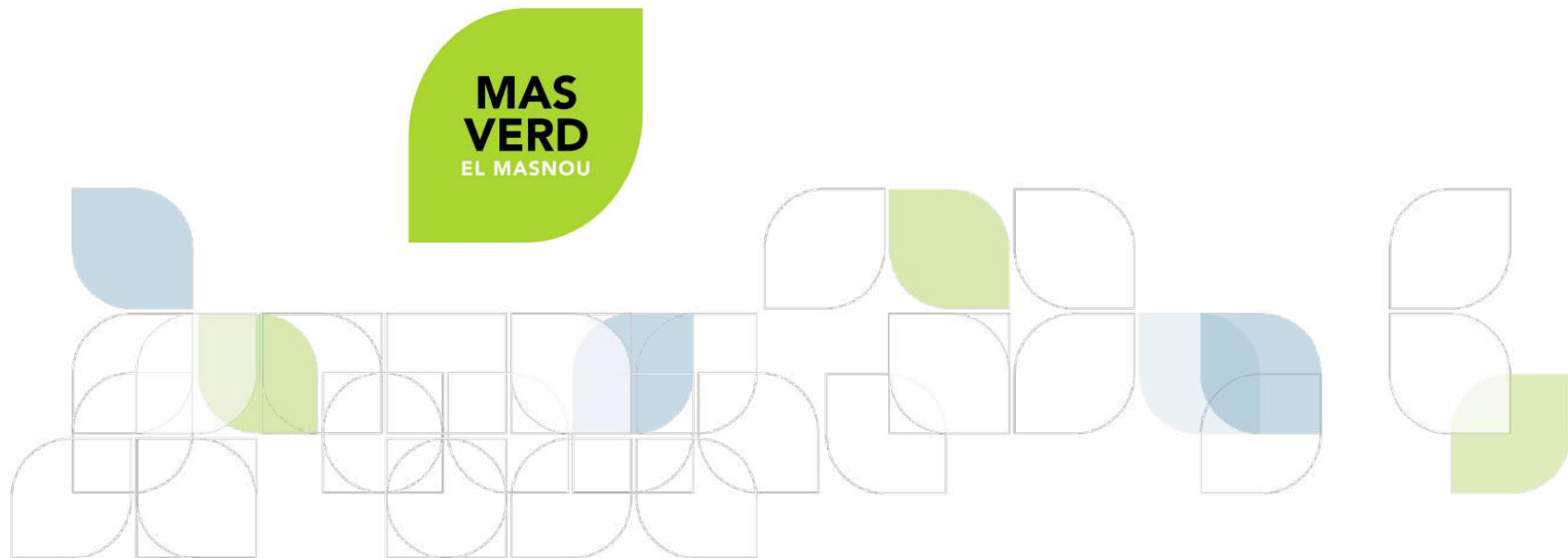
- Paviment de **tarima flotant AC5**.
- Tauler de cuina i frontal de **SILESTONE** o similar, color segons la combinació de mobles escollida.
- Aigüera **d'acer inoxidable de ROCA** sota tauler.
- Aixetes monocomandament amb **systema d'estalvi d'aigua amb cabal reduït i control de la dutxa**.
- Mobles alt i baixos **BODELEC innova Plus** a triar entre tres combinacions.
- Placa de cocció d'inducció de tres focs, microones, extractor i forn elèctric de la marca **BOSCH** o similar.





Banys

- Paviment **gres porcellànic**.
- Enrajolat de parets amb gres a joc amb el paviment.
- Paviment i enrajolat a triar entre diferents combinacions.
- Rentamans **JACOB DELAFON**.
- Conjunt de moble suspès amb rentamans de **JACOB DELAFON**, a escollir entre 3 tons, amb mirall i il·luminació **LED** integrada al bany principal.
- Aixetes monocomandament amb **airejador** i **Termostàtica** a la dutxa del bany principal.
- Inodor de **porcellana vitrificada**, color blanc, amb cisterna de doble descàrrega **ROCA**.
- Plat de dutxa rectangular, **extraplà de resines antilliscant**.
- Mirall amb grapa a la resta de banys.



Personalitzacions:

- 3 combinacions de colors per mobles de cuina per escollir.
- Rentaplats integrat amb mobiliari de cuina.
- Paviment general dels habitatges de parquet laminat: 3 models per escollir.
- Paviment, alicatat i moble de banys(suite) amb 3 combinacions de colors diferents.
- Canvi de plat de dutxa per banyera.
- Mampara vidre fixe.
- Canvi de porta batent per corredissa.(si tècnicament és viable)
- Armaris encastats a dormitoris.
- Aixeta BE Fresh

NOTA: en alguns casos els opcionals tenen cost afegit.

